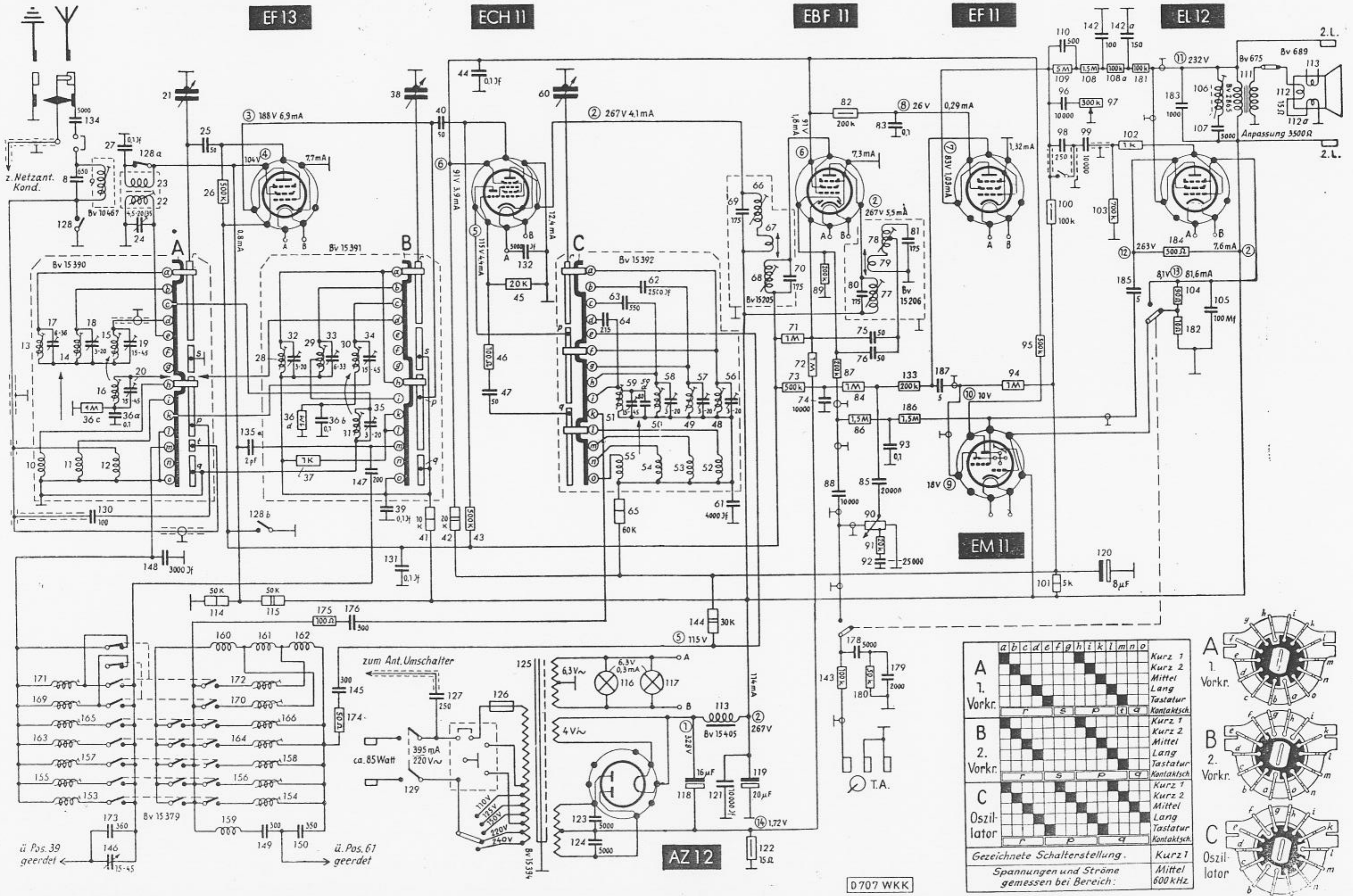
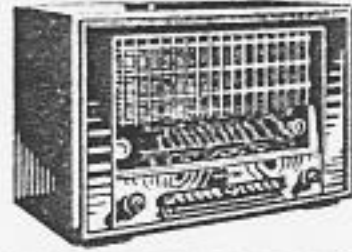


# D 707 WKK



	a	b	c	d	e	f	g	h	i	k	l	m	n	o
<b>A</b>														
<b>1. Vorkr.</b>														
<b>B</b>														
<b>2. Vorkr.</b>														
<b>C</b>														
<b>Oszil-lator</b>														
<b>Gezeichnete Schalterstellung.</b>														
<b>Spannungen und Ströme gemessen bei Bereich:</b>														
<b>Mittel 600 kHz</b>														

